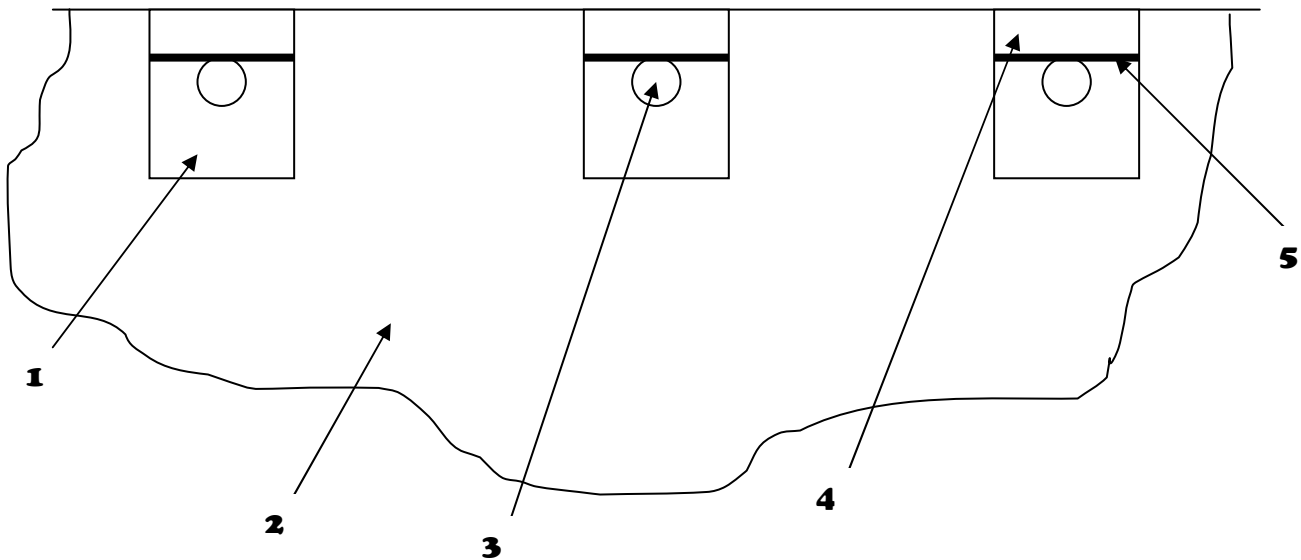


LES TRANCHÉES D'ÉPANDAGE A FAIBLE PROFONDEUR

PRINCIPE DE FONCTIONNEMENT

Les eaux prétraitées, issues de la fosse toutes eaux, sont distribuées par un réseau de canalisations perforées dans des tranchées remplies de graviers. C'est ensuite le sol en place qui permet l'épuration et la dispersion des eaux.



- 1= graviers**
- 2= sol en place**
- 3= tuyaux d'épandage**
- 4= terre végétale**
- 5= géotextile**

DIMENSIONNEMENT

La surface de l'épandage dépend de la taille de l'habitation et de la perméabilité du sol en place.

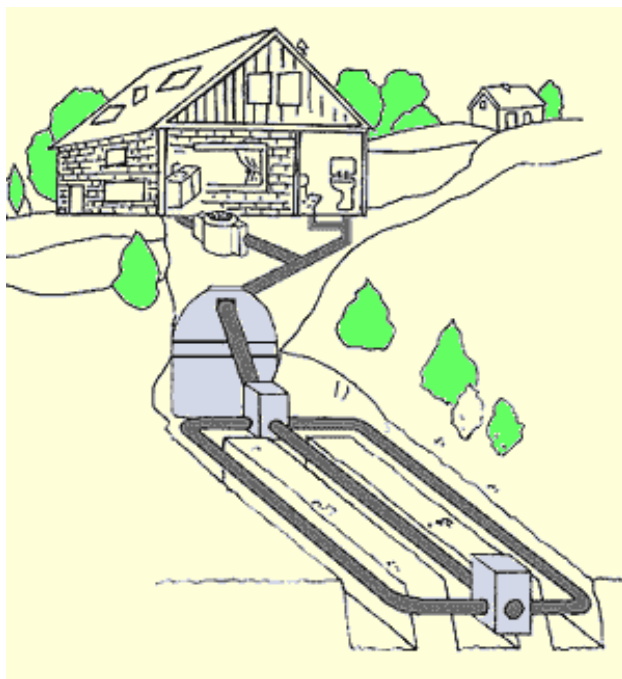
PIECES PRINCIPALES = nombre de chambres + 2

Les tranchées doivent avoir une longueur maximale de 30 m.

CONDITIONS NECESSAIRES POUR SA MISE EN PLACE

Le sol doit être perméable. (perméabilité comprise entre 15 et 500 mm/h). Il doit présenter une profondeur d'au moins 70 cm à 1 m sans horizon hydromorphe, rocheux compact ou fracturé. La surface disponible pour l'assainissement doit être supérieure à 200 m². La nappe phréatique doit être à une profondeur supérieure à 1,50 m et la pente du terrain doit être inférieure à 5%. Si la pente se trouve entre 5 et 10%, les tranchées seront disposées perpendiculairement à la pente.

CONSTRUCTION DE TRANCHEES D'EPANDAGE



1) EXECUTION DE LA FOUILLE

Les tranchées sont creusées sur une profondeur comprise entre 60 cm et 1 m. Elles ont une largeur minimale de 50 cm et se situent à 1,50 m les unes des autres.

2) MISE EN PLACE DU REGARD DE REPARTITION

Il doit être posé horizontalement sur un lit de sable de 10 cm d'épaisseur. A sa sortie, sont disposés des tuyaux non perforés.

3) MISE EN PLACE DES TUYAUX D'EPANDAGE

La fouille accueillant les tuyaux d'épandage doit être au préalable remplie de graviers jusqu'au fil d'eau. Les tuyaux doivent ensuite être posés à faible profondeur (30/40 cm), à même le gravier, au centre de la tranchée avec une pente régulière comprise entre 0,5 et 1%. Ils doivent être rigides et résistants. Ils doivent être calés par une couche de graviers de 10 cm. L'épaisseur de gravier dans la tranchée est fonction de la largeur de celle-ci.

4) POSE DU GEOTEXTILE

Les tuyaux et le gravier sont recouverts d'un géotextile imputrescible, perméable à l'eau et à l'air, remontant sur les bords de la tranchée. Celui-ci permet de les isoler de la terre végétale qui comblera la fouille.

5) REMBLAIEMENT

La terre végétale utilisée pour le remblaiement final des fouilles est exempt de tout élément caillouteux de gros diamètre.